



## ARCHIK : EXPOSITION & COÉDITION

PAR LA BLACK APPLE TEAM

*Avec cette vision singulière qui consiste à remettre l'architecture au centre de l'immobilier, ARCHIK, collectionneur de style, intervient sur deux secteurs d'activité : la vente de biens de caractère, et leur rénovation.*

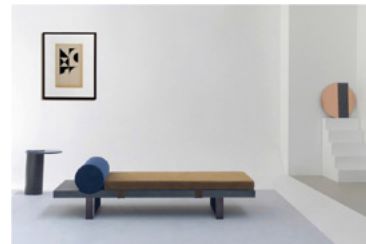
*En 2016, ARCHIK innove en inaugurant la Maison ARCHIK, un lieu de mélange brut et de chic, à mi-chemin entre agence | galerie | show-room, incarne sur 200m<sup>2</sup> l'esprit culturel de l'agence. Des espaces vitrines éphémères sont scénarisés en fonction des artistes et designers mis à l'honneur, et de nombreuses rencontres thématiques y sont organisées à dates régulières.*

*Un art de vivre commun que partagent Amandine Coquerel, créatrice de l'agence passionnée d'architecture et de design, et son équipe. Venus d'horizons divers (cinéma, décoration, finance, presse...), tous ont pour point commun de posséder une forte sensibilité à l'architecture et au paysage urbain.*

Crédit photo : Jo Yana

### // MAISON ARCHIK - EXPOSITIONS

*ARCHIK est une agence immobilière, oui. Mais partage son style aussi à travers une galerie et une maison d'édition. Après NOVA OBIECTA, binôme, Isabelle Girollet & José Aguirre, le quatrième opus présente un duo d'artiste-designer, Charlotte Juillard et Louis Reith à découvrir depuis le 3 novembre 2017.*



Crédit photo : ARCHIK

#### // #4 - NOVEMBRE 2017 / GRAPHIC LANDSCAPES

La nouvelle exposition, Graphic Landscapes - en collaboration la commissaire d'exposition Emmanuelle ODDO - est le premier volet d'une série d'expositions visant à étudier les similitudes ou points de rupture entre art et design. Nombreuses

sont les similitudes entre les deux pratiques. Mais l'absence de finalité, et le caractère potentiellement reproductible sont certainement ce qui les conforme à un champ ou l'autre. Cette première proposition confronte le travail de l'artiste hollandais Louis REITH et de la talentueuse designer française Charlotte JUILLARD.

#### // #3 - MAI 2017 / ATMOS(FER)

L'abstraction a réuni Isabelle GIROLLET et José AGUIRRE pour cette exposition. Alors qu'Isabelle développe une expression artistique abstraite issue d'une réalité mise "à plat" par son objectif, José érige en volume des tôles d'acier dans

son atelier, ancienne usine de construction métallique pour en faire des sculptures sans limite de format. Tous deux se retrouvent dans cet univers de métal, de bois, de verre et de béton... et s'exposaient donc logiquement au sein de la Maison ARCHIK.

ATMOS(FER)

[www.photos-graphique.fr](http://www.photos-graphique.fr)

[www.jose-aguirre.com](http://www.jose-aguirre.com)

Crédit photo : Isabelle GIROLLET



Culture // Archik : exposition & coédition

#### // #2 - FÉVRIER 2017 / ARAPODE

binôme ? Un duo de designers : Ingrid et Frédéric PAIN, tous deux issus de l'Ecole Boulle. Du mobilier contemporain proposé le plus souvent en pièce unique ou série limitée. Chaque pièce est amoureusement conçue, élaborée et fabriquée à l'atelier, entre courbes généreuses d'inspiration organique et lignes tendues. Le résultat est fonctionnel et poétique, à la frontière entre art & design.



Crédit photo : binôme

Crédit photo : NOBA OBJECTA

ARAPODE

COLUM(N)

[www.binomedesign.com](http://www.binomedesign.com)

[www.novaobjecta.com](http://www.novaobjecta.com)

#### // #1 - OCTOBRE 2016 / COLUM(N)

Maison d'édition et de création d'objets contemporains, NOVA OBIECTA a ouvert le bal des expos ARCHIK. Avec son esthétique hommage à l'art cinétique, NOVA OBIECTA recherche l'abstraction géométrique à travers des formes strictes et calculées.

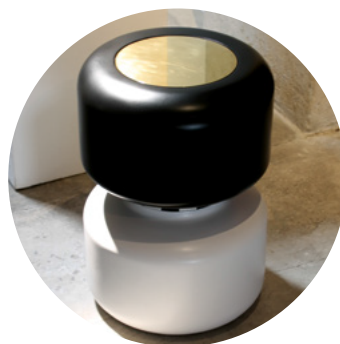


## // MAISON ARCHIK - COÉDITIONS

I Par-delà ces expositions sont nées avec les artistes des coéditions disponibles chez ARCHIK.

### // ARCHIK x binôme

MODULO est né de la collaboration avec binôme début 2017. S'inventant tabouret, table basse, table de chevet ou totem, il se contemple en... binôme : Black & White, ou White & Black. Disponible en édition limitée au sein des Maisons ARCHIK et chez binôme exclusivement.



#### MODULO

Dimensions : 31 x 46 cm (680€ TTC)

Bois, résine et laiton

Pièces numérotées et limitées à 12 exemplaires

Crédit photo : binôme

### // ARCHIK x I. GIROLLET

En mai 2017, ARCHIK a collaboré avec la photographe Isabelle GIROLLET. Ainsi, la photo abstraite CLIN D'OEIL est née au sein de la Maison ARCHIK, célébrant les codes noir et blanc de la marque.

#### CLIN D'ŒIL

Dimensions : 4 formats

A partir de 2500€ TTC

Editions : 3 exemplaires par format

Crédit photo : Isabelle GIROLLET

### // ARCHIK x NOVA OBJECTA

En octobre 2016, ARCHIK a collaboré avec NOVA OBJECTA qui a imaginé le bureau OPU(S). Réminiscence des œuvres de Prouvé ou Perriand, une touche de modernité ancre ce modèle dans l'ère moderne.

#### OPU(S)

Dimensions :

H 74 x L 120 x l 60 cm (850€ TTC)

H 74 x L 1500 x l 70 cm (950€ TTC)

Sous-main et piètement en acier thermolaqué

Edition limitée à 100 exemplaires



Crédit photo : ARCHIK



Crédit photos : bestarchidesign.com

### // ARCHIK

50, rue Edmond Rostand

Marseille 6ème

archik.fr

@ archik\_collection